

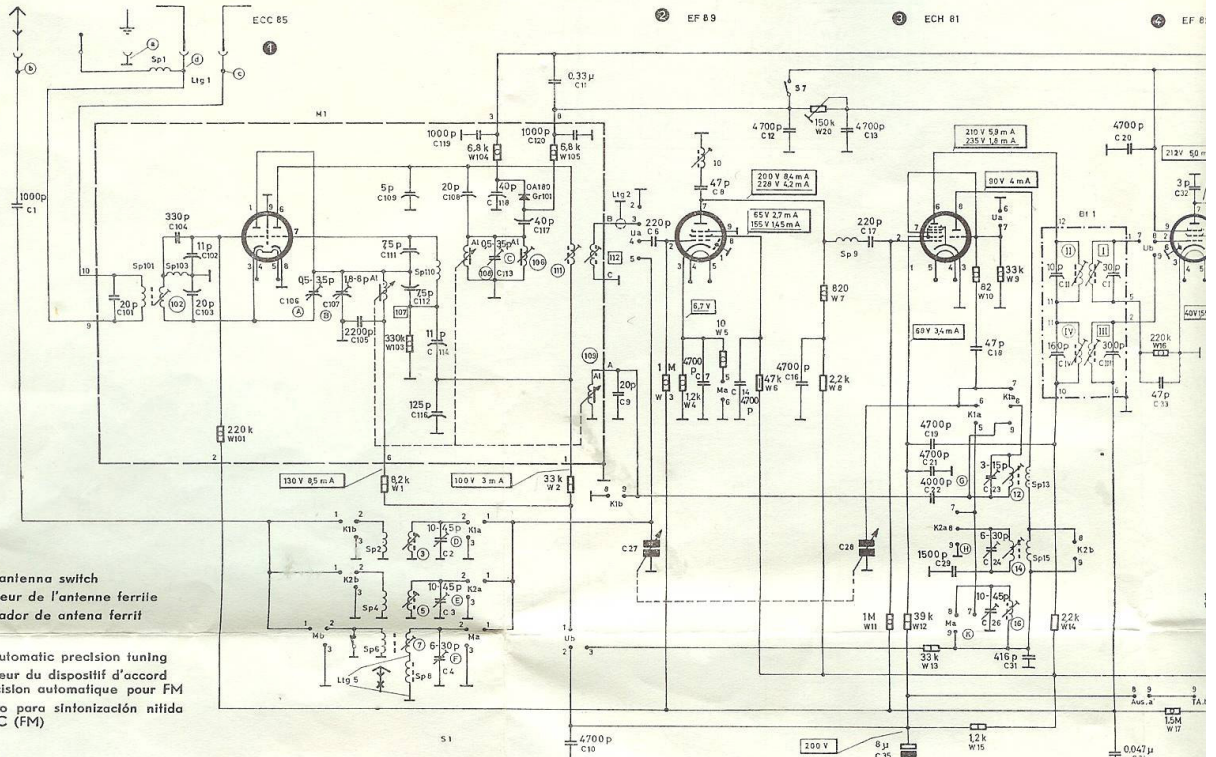


TELEFUNKEN Dominante H

Schematic Diagram with Current and Voltage Data • Schéma avec indications des tensions

The adjustment of the trimmer condensers A (C 106) - B (C 107) - C (C 113) should not be varied, since otherwise the conditions as to the oscillator radiation, stability and alignment are no longer guaranteed.

Le réglage du trimmer de neutralisation A (C 106), du trimmer de l'oscillateur C (C 113) ne doit pas être modifié perturbateur, la stabilité ainsi que la précision d'étalonnage.



- S 4 Ferrite antenna switch
Contacteur de l'antenne ferrite
Commutador de antena ferrit
- S 7 V.H.F. automatic precision tuning
Contacteur du dispositif d'accord de précision automatique pour FM
Contacto para sintonización automática de OUC (FM)

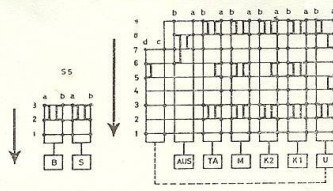
All tensions indicated in the diagram are measured against mass with a voltmeter of 50 kΩ/V.
All measurements with wave switch in position FM.
Underlined ratings in AM position.

Les tensions indiquées au schéma sont mesurées avec un voltmètre de 50 kΩ/V. Toutes les valeurs des tensions et de courants sont mesurées avec commutateur de gammes d'ondes sur FM position UKW (O. T. C.).
Les valeurs soulignées sont valables en position AM.

Todas las tensiones están medidas con un voltímetro de 50 kΩ/Voltio de impedancia. Todos los valores de medición han sido conseguidos en la posición "Onda Ultraonda" (UKW) de los conmutadores. Los valores subrayados son válidos en posición AM.

	Wave ranges / Gammes d'ondes	Gammes de ondas
F. M.	87,5 - 108 Mc	
S. W. I	6,8 - 22,5 Mc	
S. W. II	2,2 - 6,9 Mc	
A. M.	515 - 1630 kc	

I. F. / M. F. / FI:
A M = 460 kc F M = 10,7 Mc

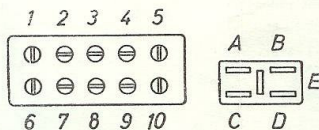


Bottom view / Vue du dessous / Vista de abajo

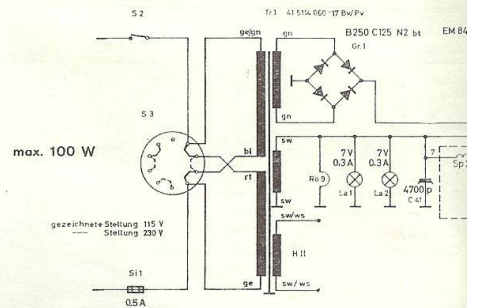
The contact bridges are shown in unoperated position. When pressing a button, the corresponding slider with its contact bridges will move in the direction of the arrow. The second contact strip only, which is connected to the U-button will move in the opposite direction of the arrow.

Le commutateur à clavier est illustré sur position - non enclenché. - En appuyant les touches de chaque gamme d'ondes, les curseurs à contacts respectifs se déplacent dans le sens de la flèche. Seul le curseur à contacts, à droite, relié par un levier à la touche "U" se déplace en sens contraire de la flèche appuyant la touche "U".

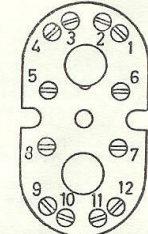
La ilustración demuestra el teclado en su posición inefectiva. Apretando las distintas teclas se mueve la corredera de contacto correspondiente en dirección de la flecha. Solo la segunda regleta de contactos, que no lleva denominación y se encuentra unida a la tecla "U", se moverá en sentido opuesto al de la flecha, al oprimir la tecla marcada "U".



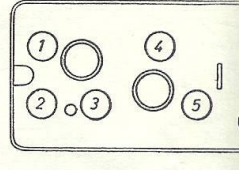
Terminal plates of the VHF input and mixer unit
Cosses de raccordement du bloc HF Oscillateur FM
Placas de conexión de la caja, que contiene las etapas de entrada y mezcla de onda ultracorta



Filter coil on top
Self du haut des filtres MF
Bobina de filtro de banda situada arriba



IF Transformer bottom view
Filtre de bande MF vue du dessous
Filtro FI visto de abajo



Bottom view of demodulator unit
Bloc démodulateur préamplificateur
Caja del demodulador vista de ab

Hi-Fi Stereo 5094 Wk

STEREO

tensions et des courants • Esquema de conexión con los valores de tensión y corriente

du trimmer du circuit HF de l'anode B (C 107) et du
 re modifié, si non la limite prescrite du rayonnement
 alonnage du récepteur ne sont plus garanties.

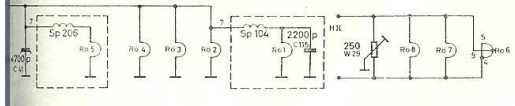
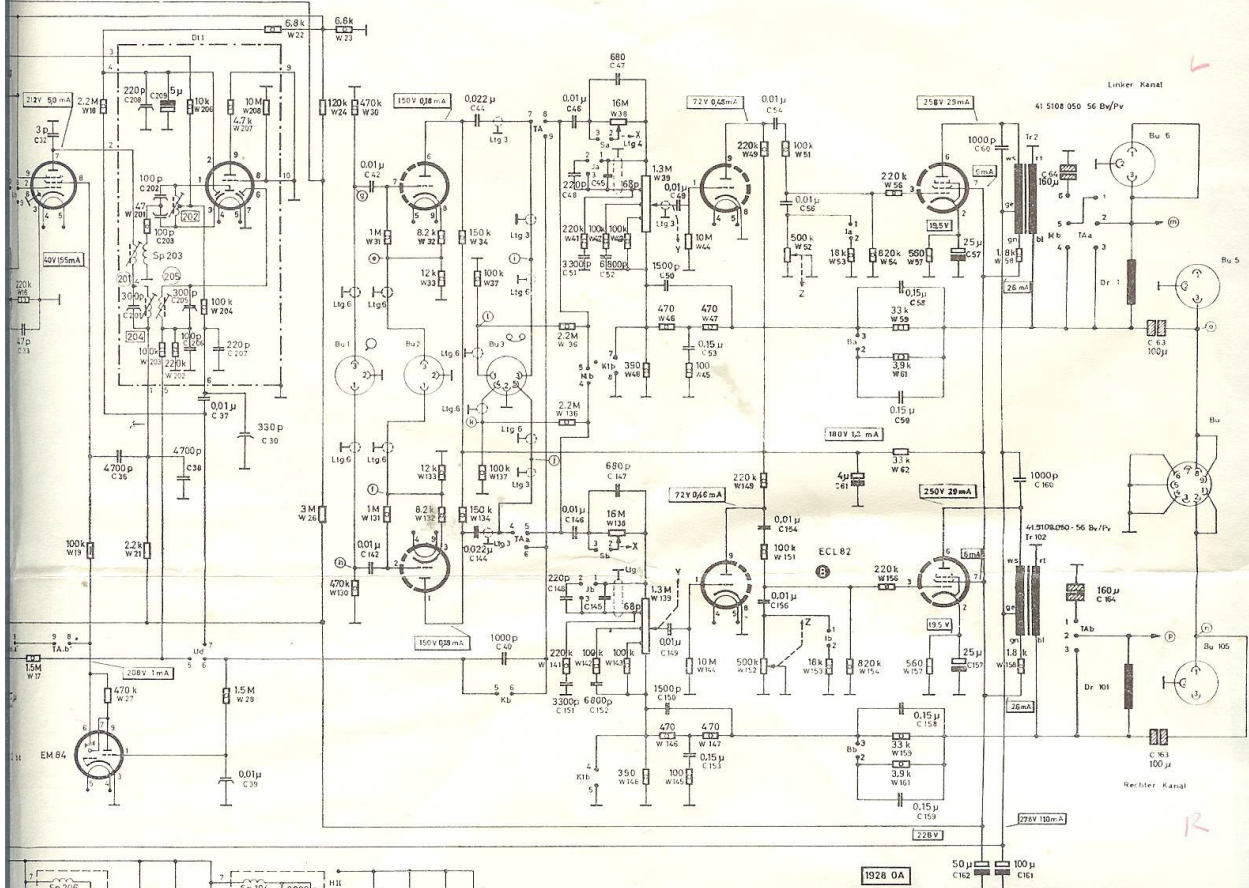
No ha de variarse el ajuste de los condensadores-trimmer A (C 106) - B (C 107)
 - C (C 113), ya que sino no podemos garantizar la supresión de radiaciones
 parasítas y la estabilidad así como el ajuste de dial exacto del aparato.

4 EF 89

5 EABC 80

6 ECC 83

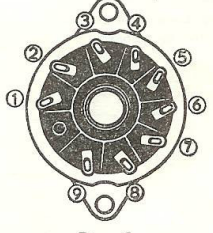
7 ECL 82



W 39 } = Volume control
 W 139 } = Réglage de la puissance
 Control de volumen

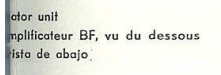
Bu 5 } Stereo external speaker
 = Haut-parleur stéréo
 Bu 105 } = extérior
 = Altoparlante exterior
 estereofónico

Filter coil on bottom
 Self du bas des filtres MF
 Bobina de filtro de
 banda situada abajo



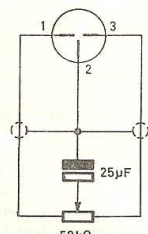
Pico 9
 Tubes / Válvulas

① ② ③ ④ ⑤ ⑥ ⑦ ⑧ ⑨

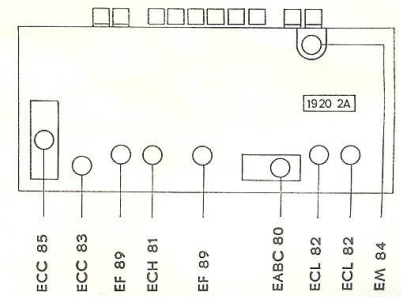


ator unit
 mplificateur BF, vu du dessous
 lista de abajo

Tube sockets: bottom view
 Soles de tube vus du dessous
 Portaválvulas visto de abajo



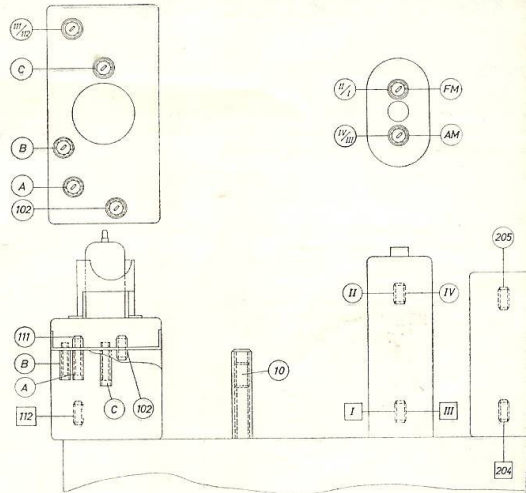
Balancing control = Bu 2
 Potentiomètre de balance = Bu 2
 Control de balance
 estereofónico = Bu 2



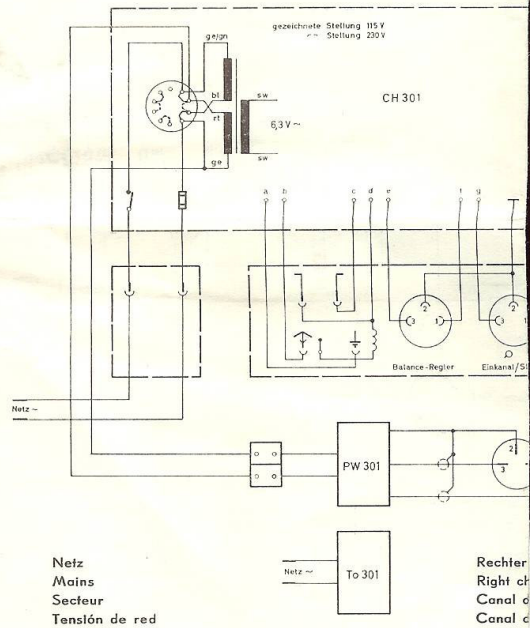
ECC 85
 ECC 83
 EF 89
 ECH 81
 EF 89
 EABC 80
 ECL 82
 ECL 82
 EM 84

Alteration of this diagram reserved
 Changement de schéma réservé
 Salvo la alteración del esquema

Points for alignment / Points d'alignement



Block diagram / Schaltungsdiagramm



Balance-Regler
Balancing control
Potentiomètre de balance
Control de balance

Einkanal/Stereo
Monaural/Stereo
Non Stereo/Stereo
Monaural/Estereofónica

Rechter
Right ch
Canal c
Canal c
Eckene
Stereo
Haut-p
Altopa

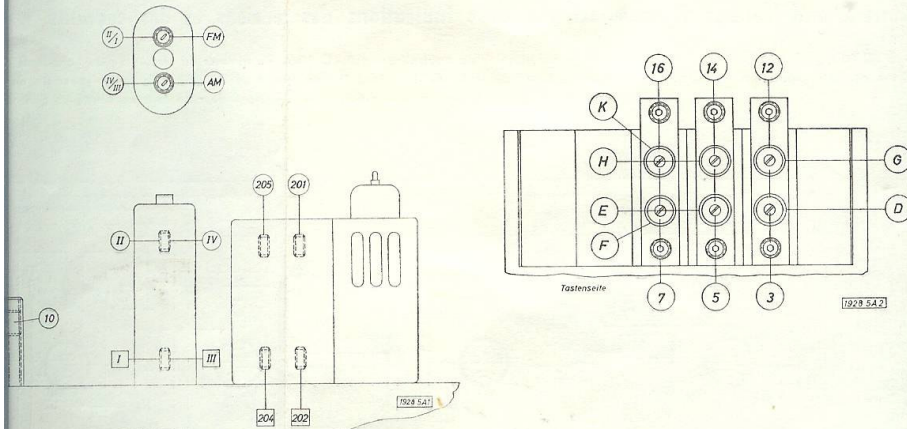
Colour code for transformers
Couleurs des fils des transformateurs
Color de los hilos de los transformadores

ws = white / blanc / blanco
ge = yellow / jaune / amarillo
gn = green / vert / verde
rt = red / rouge / rojo
bl = blue / bleu / azul
br = brown / brun / pardo
sw = black / noir / negro
sw-ge = black-yellow / noir-jaune / negro-amarillo

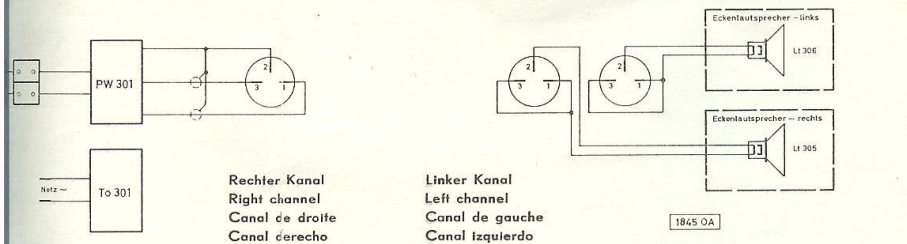
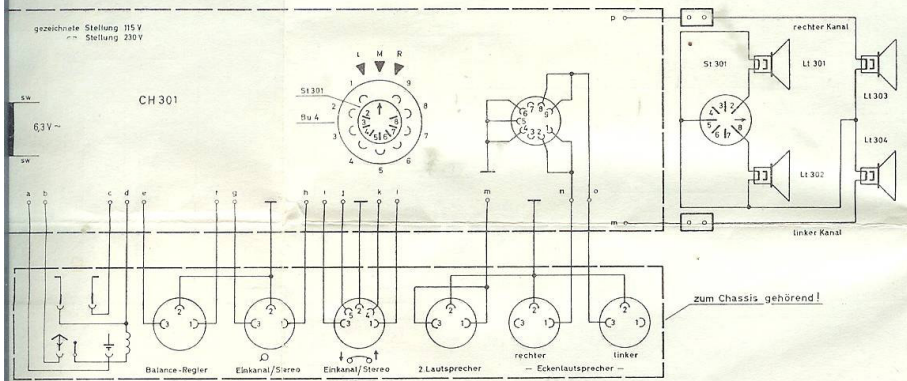
Farbkennzeichnung der Widerstände
Colour index of resistors
Code de couleurs des résistances
Color para identificar las resistencias
Kleurcode voor weerstanden

Farbe	colour	couleur	color	kleur	1.ring	2e ring	3.
schwarz	black	noir	negro	zwart	0	0	-
braun	brown	brun	pardo	bruin	1	1	0
rot	red	rouge	rojo	rood	2	2	0
orange	orange	orange	naranja	oranje	3	3	0
gelb	yellow	jaune	amarillo	geel	4	4	0
grün	green	vert	verde	groen	5	5	0
blau	blue	bleu	azul	blauw	6	6	0
violett	violet	violet	violeta	violet	7	7	-
grau	grey	gris	gris	grijs	8	8	-
weiss	white	blanc	blanco	wit	9	9	20

ment / Points d'alignement des circuits / Puntos de ajuste de los circuitos



Block diagram / Schéma-bloc / Esquema fijo



- Einkanal/Stereo: Monaural/Stereo, Non Stereo/Stereo, Monaural/Estereofónica
- Eckenlautsprecher: Stereo external speaker, Haut-parleur stéréo extérieur, Altoparlante exterior estereofónica
- PW 301: Automatic record changer TW 501 Stereo, Changeur de disques TW 501 Stereo, Cambiadiscos automático TW 501 Stereo

Widerstände / Résistances		Tolerance			
Widerstand / Résistance	Farbe / Couleur	1. ring	2. ring	3. ring	4. ring
schwarz / negro	zwart / negro	0	0	-	+Toleranz
braun / pardo	bruin / pardo	1	1	0	braun ± 1 %
rot / rojo	rood / rojo	2	2	00	rot ± 2 %
orange / naranja	oranje / naranja	3	3	000	gold ± 5 %
gelb / amarillo	geel / amarillo	4	4	0000	silber ± 10 %
grün / verde	groen / verde	5	5	00000	ohne ± 20 %
blau / azul	blauw / azul	6	6	000000	
violett / violeta	violet / violeta	7	7		
grau / gris	grijs / gris	8	8		
weiß / blanco	wit / blanco	9	9	27 kΩ	± 20 % ± 10 %

In order to facilitate repairing this receiver, all values necessary for condensers and resistors are given in the wiring diagram. The following list explains the symbols for the power ratings of resistors.

Toutes les valeurs des résistances et condensateurs nécessaires pour le service de réparation sont marquées au schéma.

La puissance admissible des différentes résistances est valable d'après le tableau ci-contre.

Para reparaciones, todos los valores de resistencias y condensadores están marcados en el esquema. Para la carga admisible en resistencias, se ha utilizado las normas establecidas en la siguiente tabla.